

Dock connector iPhone 4

Installatie handleiding



1.

Schakel de iPhone uit en zet de mute knop in de stiltemodus, voordat u de iPhone uit elkaar haalt!



2.

Verwijder de twee kleine schroeven naast de dock aansluiting onderaan de iPhone.



3.

Duw de achterkant van de iPhone een klein stukje naar boven toe.



4.

De achterkant zal dan ongeveer 2 mm. omhoog schuiven.

Dock connector iPhone 4

Installatie handleiding



5.

Nu kunt u de achterkant van de iPhone veilig verwijderen.



6.

Verwijder de kleine schroef waarmee de batterij connector aan het moederbord vast zit.



7.

Wrik de batterij connector voorzichtig los bij de uiteinden onder- en bovenaan de iPhone.



8.

Verwijder de connector van de iPhone.

Dock connector iPhone 4

Installatie handleiding



9.

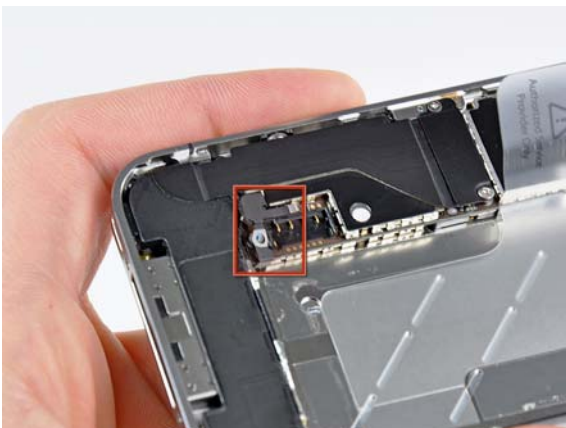
Gebruik het plastic lipje om de batterij voorzichtig op te tillen uit de iPhone.

Let op: soms is er veel lijm gebruikt waardoor het niet mogelijk is de batterij op deze manier te verwijderen. Gebruik dan het platte stuk gereedschap om de batterij voorzichtig te verwijderen.



10.

Verwijder de batterij.



11.

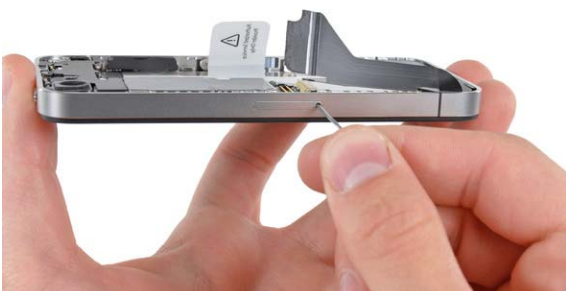
Zorg ervoor dat het drukcontact op de juiste plaats zit (rode kader) voordat u de batterij connector weer aansluit.

Maak ook alle metalen contactpunten goed schoon. Door het contact met de vingers worden deze namelijk vet, wat voor problemen kan zorgen.

12.

Gebruik een paperclip of dunne naald om de simkaart te verwijderen.

Plaats deze in het gaatje en druk erop totdat de simkaart houder naar buiten komt.



Dock connector iPhone 4

Installatie handleiding



13.

Verwijder de simkaart en de simkaart houder.



14.

Verwijder de volgende twee schroeven:

- Eén 1,2 mm schroef
- Eén 1,6 mm schroef



15.

Verwijder het dunne stalen afdekplaatje dat op de dock connector kabel zit.

Let op: maak alle metalen contactpunten goed schoon. Door het contact met de vingers worden deze namelijk vet, wat voor problemen kan zorgen.



16a.

Wrik de dock connector kabel eerst voorzichtig los van het moederbord aan de binnenkant.

Dock connector iPhone 4

Installatie handleiding



16b.

Wrik de dock connector kabel daarna voorzichtig los van het moederbord aan de buitenkant.



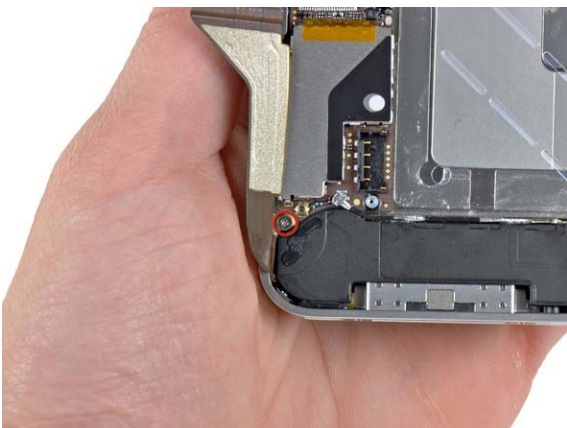
17.

Trek de dock connector lintkabel voorzichtig los van het moederbord.



18.

Wrik de onderste antenne connector los van de aansluiting op het moederbord.



19.

Verwijder het schroefje waarmee de onderkant van het moederbord vast zit.

Dock connector iPhone 4

Installatie handleiding

20.

Verwijder deze 5 schroeven waarmee de connector cover op het moederbord vast zit.

- Eén 2,3 mm schroef (rood)
- Twee 1,6 mm schroeven (oranje)
- Eén 1,4 mm schroef (geel)
- Eén 4,8 mm schroef (groen)



Let op: als u de iPhone weer in elkaar zet moet u eerst de 4,8 mm schroef vast draaien en dan de 2,3 mm schroef voor een juiste montage.

21.

Licht de bovenste rand van de connector cover iets op, weg van het moederbord.



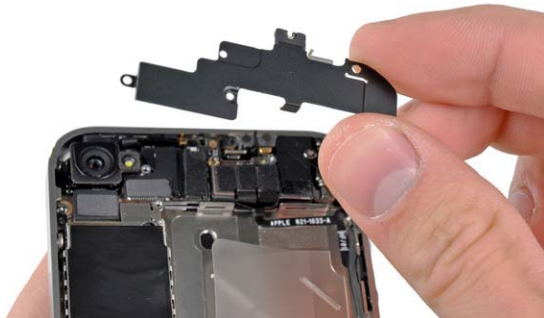
22.

Maak de clips waarmee de connector cover vast zit los van het binnenste frame.



23.

Verwijder de connector cover van de iPhone.





24.

Maak de camera connector voorzichtig los van de aansluiting op het moederbord.



25.

Verwijder de camera.



26.

Verwijder de kleine ronde sticker die voor de schroef zit naast het lipje van de batterij.



27.

Verwijder de 2,4 mm schroef die onder deze sticker zit.

28.

Maak deze connectors los van het moederbord:

- Digitizer kabel (rood)
- LCD kabel (oranje)
- Audio kabel (geel)
- Microfoon / power button kabel (groen)
- Front camera kabel (blauw)



Gebruik het platte stuk gereedschap om de kabels eenvoudig los te maken van het moederbord.

29.

Gebruik een kleine platte schroevendraaier om de 4,8 mm schroef naast de audio aansluiting te verwijderen.



30.

Verwijder voorzichtig het moederbord van de iPhone. Let op dat er geen kabels vast komen te zitten.



31.

Verwijder de schroef waarmee de behuizing van de speaker vast zit aan het binnenste frame.



Dock connector iPhone 4

Installatie handleiding



32a.

Verwijder de behuizing van de speaker.



32b.

Zorg ervoor dat de 4 kleine uitstekende gedeeltes onder het LCD scherm liggen, voordat u de behuizing van de speaker weer vast maakt aan het binnenste frame.

Let op: maak ook alle metalen contactpunten goed schoon van o.a. het binnenste frame en de schroef. Door het contact met de vingers worden deze namelijk vet, wat voor problemen kan zorgen.



33.

Licht met een stuk gereedschap of met uw vingernagel het klepje omhoog waarmee de lintkabel van de home button vast zit.

Let op dat u alleen het klepje omhoog wrikt en niet de aansluiting zelf.



34.

Gebruik een pincet om de lintkabel van de home button voorzichtig los te trekken.

Let op: ga voorzichtig om met de lintkabel van de home button, want deze is erg dun en kwetsbaar.

Dock connector iPhone 4

Installatie handleiding



35.

Verwijder de twee schroeven waarmee de dock connector vast zit aan het binnenste frame.



36a.

Gebruik het platte stuk gereedschap om de aansluiting van de dock connector en de lintkabel te verwijderen van de lijm waarmee ze aan het binnenste frame zitten (stap 1).



36b.

Gebruik het platte stuk gereedschap om de aansluiting van de dock connector en de lintkabel te verwijderen van de lijm waarmee ze aan het binnenste frame zitten (stap 2).



36c.

Gebruik het platte stuk gereedschap om de aansluiting van de dock connector en de lintkabel te verwijderen van de lijm waarmee ze aan het binnenste frame zitten (stap 3).

Dock connector iPhone 4

Installatie handleiding



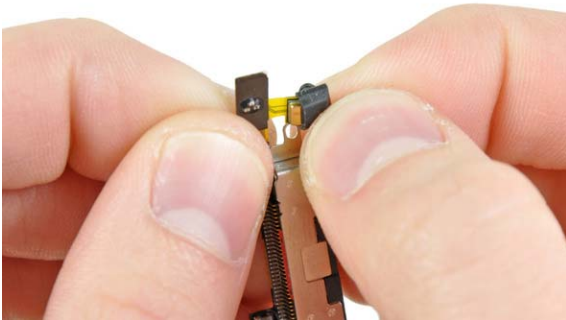
37.

Gebruik een pincet om de microfoon te verwijderen uit de onderkant van de iPhone.



38.

Verwijder het dock connector gedeelte van de iPhone.



39.

Schuif de rubberen cover van de microfoon af bij uw oude dock connector, en verplaats deze naar de nieuwe dock connector.

© 2011 i-Completer CC BY-NC-SA, source: iFixit.com.

Deze handleiding valt onder de Creative Commons Attribution Noncommercial Share Alike licentie. i-Completer is niet aansprakelijk voor schade, van welke aard ook, die is ontstaan door het gebruik van deze handleiding.